
2021학년도 SWCN VISION 2025 PLUS

자체평가 결과 요약보고서

2022. 02.



서울여자간호대학교
SEOUL WOMEN'S COLLEGE OF NURSING

목 차

I. 자체평가의 체계	1
1. 자체평가 목적	1
2. 자체평가 필요성	1
II. 자체평가 추진체계	2
1. 자체평가 추진 조직	2
2. 추진절차	3
3. 추진일정	4
III. 자체평가 성과지표 및 평가방법	5
1. 자체평가 성과지표	5
2. 평가방법	5
IV. 평가결과	6
1. 평가결과 총괄	6
2. 종합 평가결과 및 의견	6
VI. 평가결과의 활용	9

I. 자체평가의 체계

1. 자체평가 목적

- SWOT 분석 및 핵심이슈를 기반으로 도출한 전략방향의 평가체계를 구축하고 이를 통해 대학의 교육의 질 개선 및 교육 경쟁력을 제고
 - 안정적 교육품질 유지, 개선을 위한 지속적인 평가 및 개선체계 구축
 - SWCN VISION 2025 PLUS를 달성하기 위한 효율적인 목표관리 체계 구축
- 대학환경 분석에 의한 강점, 약점, 위기요인 및 위협요인 파악을 토아형 구체적인 대학 발전 전략 및 특성화 전략 수립
 - 대학 비전 및 장단기 발전계획의 목표달성 여부 점검을 통한 다음 년도 전략수립을 위한 방향 설정
 - 대학 발전계획과 연계한 효율적 재정확보 및 투자와 배분의 우선순위 결정
- 대학역량에 대한 객관적인 자기점검으로 통하여 내부역량 강화 및 외부 교육정책 변화에 능동적으로 대처
 - 구성원의 발전에 대한 인식공유 및 목표관리 능력 향상
 - 대외지표의 정기적 점검 및 개선을 통한 외부평가의 수월성 확보

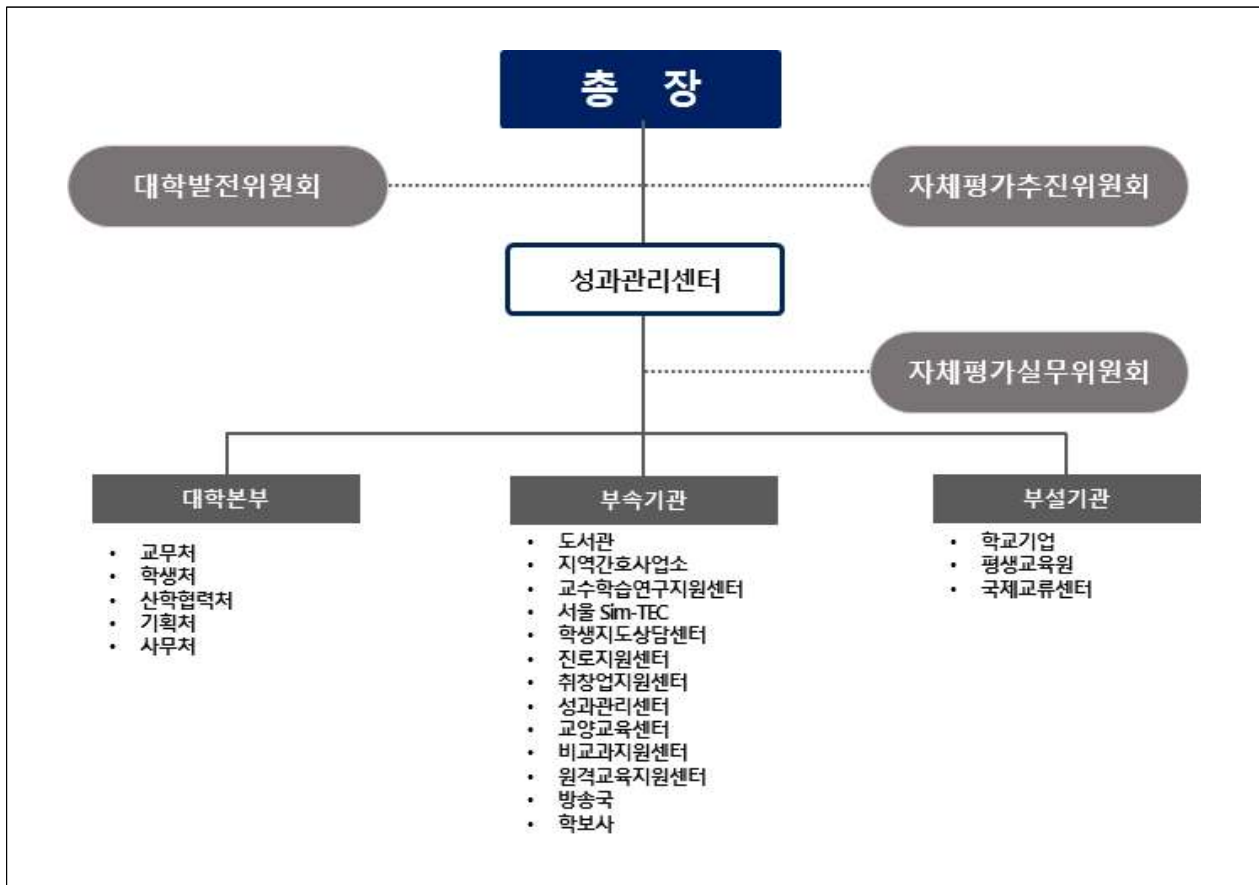
2. 자체평가 필요성

- 대학의 경쟁력 향상과 위상제고를 위하여 대학 운영전반에 대한 객관적인 진단 및 평가를 통한 내부역량 확인
 - 대학 중장기발전계획과 특성화계획의 비전 및 전략목표 달성 여부에 대한 객관적 점검
 - 대학 내·외부 교육환경 변화에 대응하는 수요자 중심의 교육의 질적 보장 여부 점검
 - 대학의 객관적 평가에 기반을 둔 운영시스템의 도입 및 점검
 - 대학의 혁신성장을 위한 다양한 평가 체계의 평가기준 점검
- 대학 자체의 지속적인 점검 및 피드백을 통하여 현실적인 대학발전 방안 도출
 - 선 순환적 평가시스템 정착을 통한 대학 비전 실현 및 대학경영의 효율성 제고
 - 교육수요자의 만족도 개선을 통한 교육의 질적 향상 제고
 - 다양한 대외평가지표 반영을 통한 대학 이미지 및 경쟁력 강화
 - 대학발전을 효율적으로 추진하기 위한 필요 예산 확보 및 재정부운의 합리성 제고

II. 자체평가 추진체계

1. 자체평가 추진 조직

- 성과관리 추진조직의 구성은 중장기발전계획 수립·추진할 대학 조직을 정비하고 담당역할을 지정함으로써 효율적인 발전계획을 운용할 목적으로 구성되었음
- 성과추진을 위한 조직 구성은 자체평가추진위원회를 구성하고, 자체평가실무위원회를 조직하여 각 행정조직 및 기관 중심으로 추진한 중장기 발전계획의 실행과제별 핵심목표지표에 대한 성과평가를 실시하고, 평가결과를 환류함으로써 지속적인 개선을 유도하고 대학의 교육 목표를 달성할 수 있도록 함



[그림 1] 자체평가 추진 조직

2. 추진절차

- 자체평가 추진 절차는 인식제고와 제도정비, 기본계획 수립, 자체평가 운영, 자체평가 활용의 4단계로 구분하여 진행함
- 인식제고와 제도정비의 단계에서는 전담부서 선정, 인력배치, 학칙 및 자체평가 관련 규정 정비, 자체평가위원회 구성, 평가위원 및 실무위원을 구성함
- 자체평가 기본계획 수립단계에서는 평가위원이 중심이 되어 전년도 자체평가모형을 검토하여 평가절차 및 방법, 평가범위와 영역 선정, 평가지표의 수집, 영역별 평가지표 개발, 지표별 평가기준 및 평가방법 설정 등의 자체평가 기본계획 및 세부절차를 수립함
- 자체평가 운영단계에서는 기본계획에 따라 평가지표별 자료를 수집하고, 수집된 자료를 바탕으로 평가위원은 담당영역별로 자체평가를 실시하고, 그 결과 보고서를 작성하여 자체평가 위원회에 제출함
- 자체평가 활용단계에서는 평가 종료 후 결과를 공시하고 결과보고서를 면밀하게 검토하여 대학의 운영과 발전을 위한 기초자료로 활용하고, 연차계획에 반영하는 단계로 대학은 평가결과의 분석을 통해 강점과 문제점을 확인하고 개선안을 수립, 반영함으로써 대학교육의 질 향상과 대학 발전의 계기로 활용함

3. 추진일정

추진절차	추진내용	추진일정(월)		
		2020.12	2021.01	2021.02
계획수립 (Plan)	2021학년도 자체평가 기본계획 수립	➡		
	자체평가 규정 및 위원회 점검	➡		
	평가지표 기준 및 산출방법 설정	➡		
	자체평가 기준 및 평가방법 확정	➡	➡	
평가시행 (Do)	부처 및 부속·부설기관 자체평가 실시		➡	➡
	평가결과 수합			➡
평가분석 (Check)	자체평가 결과 분석			➡
	자체평가 결과보고서 작성			➡
	자체평가 결과 및 환류계획 심의			➡
활용/개선 (Action)	자체평가 결과 공시 (홈페이지, 대학정보공시)			➡
	자체평가 결과 대학운영 및 발전계획에 반영			➡

Ⅲ. 자체평가 성과지표 및 평가방법

1. 자체평가 성과지표

- 대학 성과 평가를 위한 주요 발전지표는 대학 중장기발전계획 「SWCN VISION 2025 PLU S」를 기반으로 2025년까지의 발전목표를 달성하기 위한 지표들로 구성하였음
- 대학 주요 발전지표의 구성은 중장기 발전계획과 연계한 대학발전 지표를 중심으로 대학정보공시 지표, 기관인증평가 및 구조개혁평가 등의 대외평가 기준 항목을 추가하여 선별 도출하였음
- 대학의 비전 및 교육목표 달성을 위하여 핵심성과지표와 연차별 목표값을 설정하여 평가함
- 평가를 위한 주요 성과지표는 발전계획 및 특성화 전략과 연계하여 4대 전략방향에 따라 8개의 영역으로 구분하고 이를 달성하기 위한 성과지표 총 44개의 성과지표로 구분함

2 평가방법

- 총 성과지표 항목 30개에 대하여 지표별 정성평가(질적평가) 또는 정량평가로 평가
- 각 지표 항목에 대하여 지표별 평균값 산출식 및 등급구간을 설정하여 평가
- 지표별 산출식 평가에는 정보공시 및 기관인증평가 등을 근거로 한 산출식을 적용한 후, 성과점수는 연도별 목표값 대비 평가 해당년도 실적 값에 따라 5scale의 등급구간(S, A, B, C, D)을 설정하여 평가
- 지표별 공인된 기준 제시 근거가 없는 경우는 자체 설정한 기준 값으로 설정하여 평가
- 평가기준 연월일
 - 정보공시 자료의 경우 매년 4월 1일자 기준으로 함(취업률 매년 12월 31일자)
 - 평가시기 및 범위 경우 전년도 3월 1일자부터 다음해 2월 28일 기준으로 함
- 성과지표 평가 결과 및 정성실적, 예산집행실적을 종합적으로 평가하여 최종 평가
- 배점에 따른 지표별 등급 점수

기준	110% 이상	110% 미만 ~100% 이상	100% 미만 ~90% 이상	90% 미만~80% 이상	80% 미만
점수	100	90	80	70	60
등급	S	A	B	C	D

IV. 평가결과

1. 평가결과 총괄

- 우리대학의 자체평가 모형은 4대 전략방향, 8대 전략과제, 30대 실행과제에 따라 4개 전략방향 성과지표 44개 실행과제 성과지표로 구성되어 있음. 전략방향별 평가지표는 4차산업혁명 간호 역량 기반 교육혁신 영역, 간호·보건 특화형 산학협력 교육·연구 혁신 영역, 교육지원체계 혁신 영역, 행정관리 체계 혁신 영역으로 구성되어 있음
- 전체적인 지표별 평가결과를 살펴보면 S등급 10개(23.2%), A등급 16개(37.2%), B등급 8개(18.6%), C등급 6개(13.9%), D등급 3개(6.9%)로 평가됨
- 자체평가 결과 성과지표 배점의 총 합은 4300점 중 3680점을 획득하여, 전체 달성도 평가 결과 92.9%의 달성도로 평가되었음

2. 종합 평가결과 및 의견

실행과제명	종합평가결과	종합 평가의견
미래형 전공교육 혁신	A	전공 교육만족도 향상을 위한 교육방법의 다양화 및 교육 수요자의 요구를 반영한 교육과정 운영이 요구됨
미래형 교육역량 강화	A	대학의 미래형 교육을 위한 교수방법의 개선을 선도할 수 있는 프로그램 계획이 요구됨
SWCN Triangulation 실습교육	A	실습교육의 목적에 부합한 현장실습 및 응용실습, 자율실습의 확대 운영이 요구됨
글로벌 역량 강화	A	지표 <글로벌 역량강화 프로그램 참여학생 비율>에 대한 목표가 계속 하향 설정되어 있으며, 이에 대한 목표 재설정이 요구됨. 또한 참여학생수 증가를 위한 노력이 요구됨
핵심역량 기반 교육과정 운영 고도화	A	재학생의 학년별 핵심역량진단 점수를 구분하여 학년별 차이를 정성적으로 평가하는 것이 필요함
4차산업혁명 간호 역량 교육 강화	A	간호윤리가 강화되는 시대적 요구에 부합하는 역량 프로그램 개발이 요구되며, 학년별 요구되는 단계별 프로그램 진행이 필요하겠음
학교생활 적응력 향상을 위한 자치기구 지원	S	대학 주도 프로그램과 학생 주도 프로그램으로 구분된 프로그램 개발이 요구됨

실행과제명	종합평가결과	종합 평가의견
지역 및 산업 네트워크 강화	S	산학협력 네트워크 유지 및 새로운 산업체의 발굴이 요구됨
산학협력 운영체계 고도화 추진	S	지표산식에서 제시된 산학협력 활동 만족도 평가에 대한 구체적 정성실적 제시가 필요함
지역과 함께하는 건강증진사업 활성화	D	비대면 상황에서 지역 건강증진사업을 위한 프로그램 발굴이 요구되며 적극적인 업무 수행이 필요함
평생교육 프로그램 운영	A	정성실적에 과제 목적 달성을 위한 지역 수요조사 결과 제시가 요구되며, 향후 수요자의 눈높이 맞는 프로그램이 요구됨
지역공감활동 활성화	A	프로그램 대상자를 지역사회 주민과 재학생으로 구분하여 참여자 수요에 맞는 프로그램 운영이 필요함
산학협력 공동연구 체계 강화	B	지표 <산학협력 공동연구 건수>의 목표가 3년간 일정하므로, 적극적인 목표 설정이 필요하며, <연구비 수혜 실적> 목표 달성을 위한 대학의 지원체계에 대한 정성 실적 제시가 요구됨
산업체 맞춤형 교육 강화	S	산업체 요구도가 선행된 현장미러형 교육 프로그램이 개발이 요구되며, 산업체 맞춤형에 대한 정성실적 제시가 필요함
진로 탄력성 제고를 위한 진로, 심리상담	A	중도탈락률 개선을 위한 프로그램 개발이 요구됨
수요자 맞춤형 학습 컨설팅 강화	A	학생 자기주도적 학습능력 향상을 위한 맞춤형 콘텐츠 개발이 요구됨
에듀테크 인프라 기반 학사관리 및 운영	B	학사 관리 만족도 향상을 위한 방안 모색이 요구됨
맞춤형 학생 복지 및 지원활동 내실화	B	교육수요자 만족도를 반영한 차년도 사업 계획이 요구됨
CDP기반 수요 맞춤형 취창업 프로그램 운영	A	취업률 향상을 유도할 수 있는 취창업 프로그램 개발이 요구됨
취창업 지원체계 고도화	S	취업 지원 프로그램과 창업 지원 프로그램의 구분이 필요하며, 이를 위한 지원 내용을 구체화 할 필요가 있음
CDP 기반 전주기 학생이력관리 강화	B	전주기 학생이력관리를 모니터링 할 수 있는 지표의 재설정이 요구됨
전문간호인 양성을 위한 입학체계 내실화	A	우수 인재 확보를 위한 입학전형 개선 계획이 요구됨
우수인재 확보를 위한 지역기반 홍보활동 강화	B	우수 인재 확보를 위한 계획과 홍보 강화가 요구됨

실행과제명	종합평가결과	종합 평가의견
교육수요자 만족도 조사 체계 고도화	C	교육 수요자 만족도 향상을 위한 중간 모니터링 계획이 요구됨
데이터 기반 성과관리 운영체계 고도화	B	지속적인 정량지표 모니터링 및 성과 달성을 위한 모니터링 계획이 요구됨
SWCN 성과 공유 및 확산	C	대학브랜드 제고를 위한 개선 계획이 요구됨
학생이 행복한 캠퍼스 인프라 구축	B	교육환경 만족도 향상을 위한 시설 인프라 확충 계획이 요구됨
교직원 역량강화를 위한 인사제도 고도화	A	교직원 역량강화를 위한 인사제도 고도화를 계획이 2023년으로 되어 있어서 이에 대한 개선이 요구됨
수입다각화를 통한 재정건전성 제고	B	등록금 의존율을 낮추기 위한 지속적인 노력 및 대안마련 필요하며, 수입다각화를 위한 통합적 계획 마련 필요함
투명한 재정운영을 위한 재정관리체계 강화	B	중장기발전계획과 연계된 교비예산 편성이 요구됨

Ⅵ. 평가결과의 활용

- 대학경영운영 측면에서 차년도 대학발전계획 및 특(성)화계획 수립 시 좌표로 활용하고, 대학 내부역량을 강화하며 경영의 투명성과 효율성을 높이기 위한 표준화된 환류시스템을 정착하는데 활용
- 성과관리 자체평가를 통해 나타난 지표결과를 토대로 우리대학의 상대적 경쟁력이나 객관적 수준을 내부 구성원들과 함께 공감하여 대학운영에 있어 미래지향적이고 자발적인 발전전략 추구에 활용
- 교육적 측면에서 수요자 요구 분석과 교육활동 평가를 통하여 수요자 중심의 다양한 교육과정 및 학사제도가 개발·운영·개선되도록 하고, 우수한 인적·물적 자원 확보 등의 전반적인 교육활동을 평가·개선할 수 있는 교육품질 향상활동을 지원하는데 활용
- 대학의 발전계획에 따른 산학협력교육활동의 활성화를 지원하고, 성과중심의 대학 특성화사업을 추진하고 개선하므로 특성화 사업의 실현성을 높이고 대학의 차별화된 특성화 역량을 향상하는데 활용